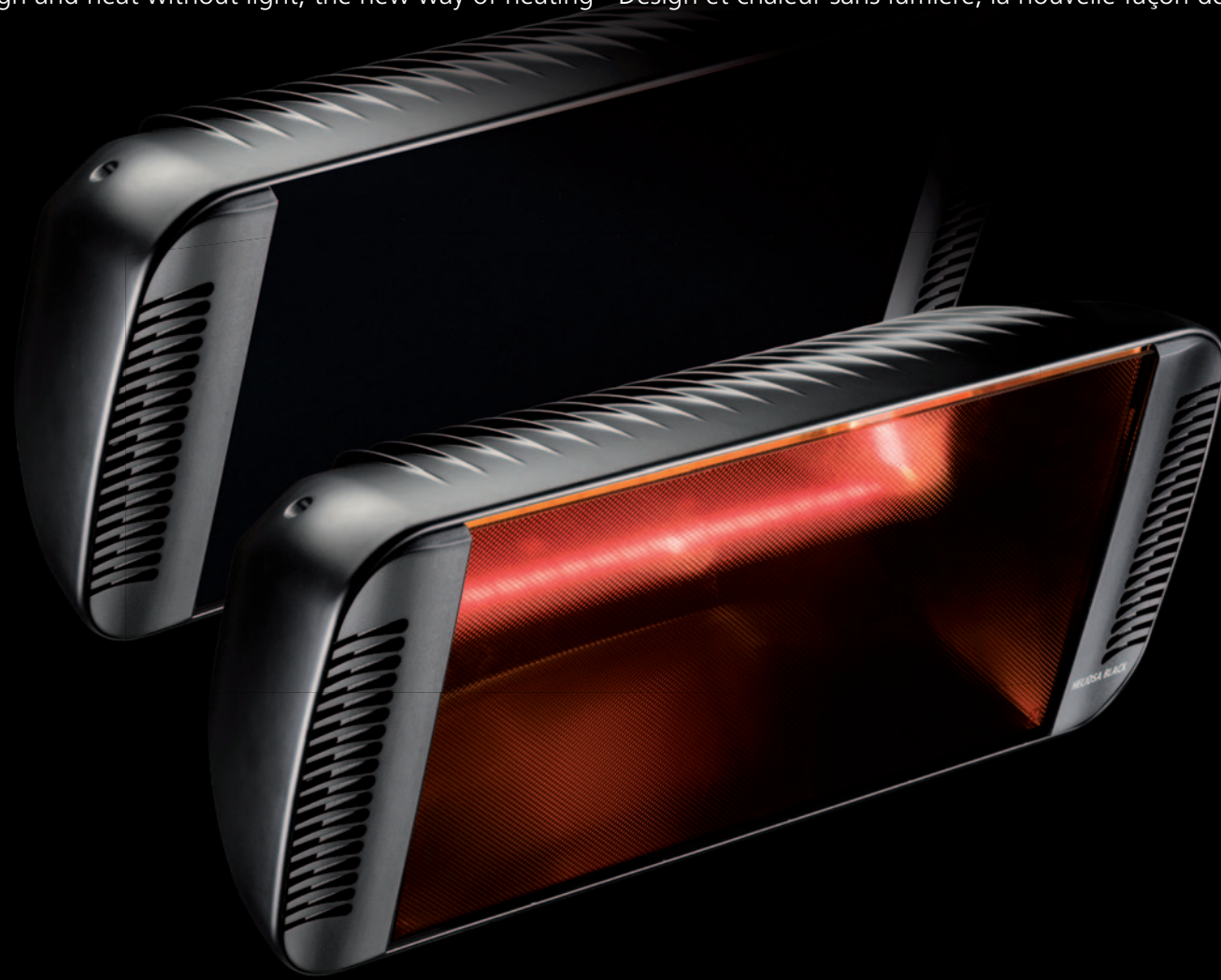


DESIGN E CALORE SENZA LUCE, IL NUOVO MODO DI RISCALDARE

Design and heat without light, the new way of heating - Design et chaleur sans lumière, la nouvelle façon de chauffer

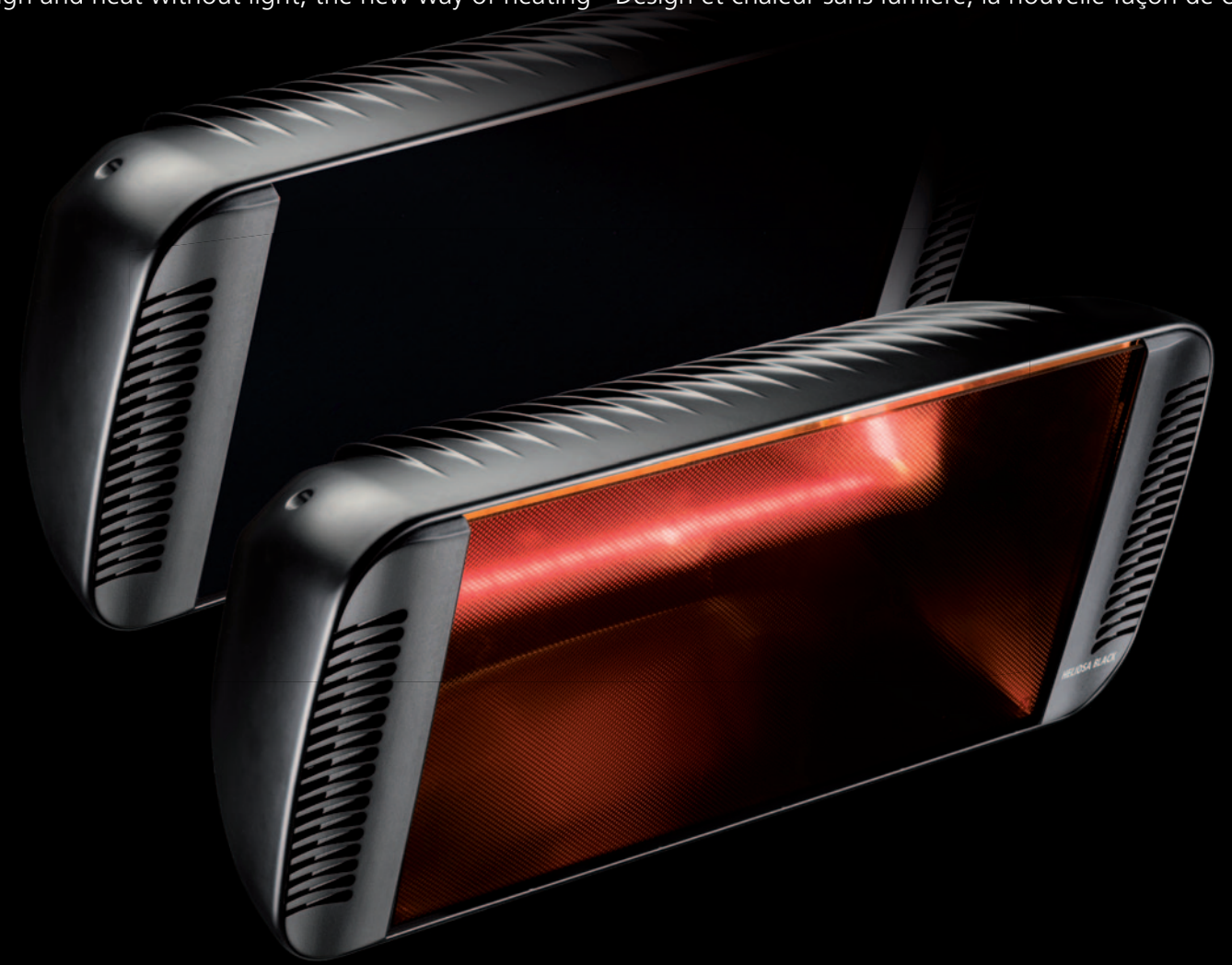


**HELIOSA® 66 BLACK**  
Hi-design



DESIGN E CALORE SENZA LUCE, IL NUOVO MODO DI RISCALDARE

Design and heat without light, the new way of heating - Design et chaleur sans lumière, la nouvelle façon de chauffer



**HELIOSA® 66 BLACK**  
Hi-design



**STAR PROGETTI**  
TECNOLOGIE APPLICATE SPA  
Via Cassino D'Alberi, 17  
20067 Tribiano MI - Italia  
Tel 02 90 63 92 61  
Fax 02 90 63 92 59  
info@starprogetti.com  
www.starprogetti.com

**STAR PROGETTI**  
FRANCE SARL  
345, Rue du Bois Bernoux  
71290 CUISERY - FRANCE  
Tel +33 (0)3 85 40 12 62  
Fax + 33 (0)3 85 40 06 91  
www.starprogetti.com



Tutti i marchi, i modelli e gli altri segni distintivi in titolarità di Star Progetti T.A. S.p.a. sono protetti ai sensi della normativa vigente in materia di proprietà industriale. Le immagini ed i testi sono protetti dalla normativa in materia di diritto d'autore. In assenza di previa autorizzazione scritta di Star Progetti T.A. S.p.a. qualsivoglia riproduzione e/o utilizzo, anche parziale, relativo alle predette private, nonché al presente catalogo sarà perseguito ai sensi di legge. Star Progetti T.A. S.p.a. si riserva il diritto di modificare i propri prodotti senza alcun obbligo di preavviso. ED 06/2020

 **STAR PROGETTI**  
TECNOLOGIE APPLICATE



# HELIOSA® 66 BLACK

## Hi-design

### RIVOLUZIONA TUTTO IL SETTORE DEI RISCALDATORI "BLACK" SUL MERCATO

Star Progetti, con la sua grande esperienza, ha realizzato un riscaldatore esclusivo, dal design inconfondibile, senza luce, potente e con il prezzo più competitivo sul mercato.

Questa nuova linea di riscaldatori, con grande capacità calorica e bassi consumi, va a soddisfare le clientele e gli Architetti che desiderano utilizzare questi riscaldatori senza avere luci invasive che possono modificare l'ambientazione progettata.

HELIOSA® HI DESIGN 66 BLACK  
Sviluppa una notevole potenza calorica su un'ampia superficie di circa 18/20 mq.  
HELIOSA® HI DESIGN 66 BLACK  
Grazie al suo design e alle sue dimensioni compatte è facilmente installabile ovunque e senza problemi.

HELIOSA® HI DESIGN 66 BLACK  
È particolarmente indicato per le esigenze progettuali degli studi di architettura e in tutti gli ambienti più prestigiosi ed esigenti. Il colore nero ottico ne esalta le forme e lo rende ideale per ogni ambiente.

### SETS A BENCHMARK FOR THE SECTOR OF THE "BLACK" HEATERS ON THE MARKET

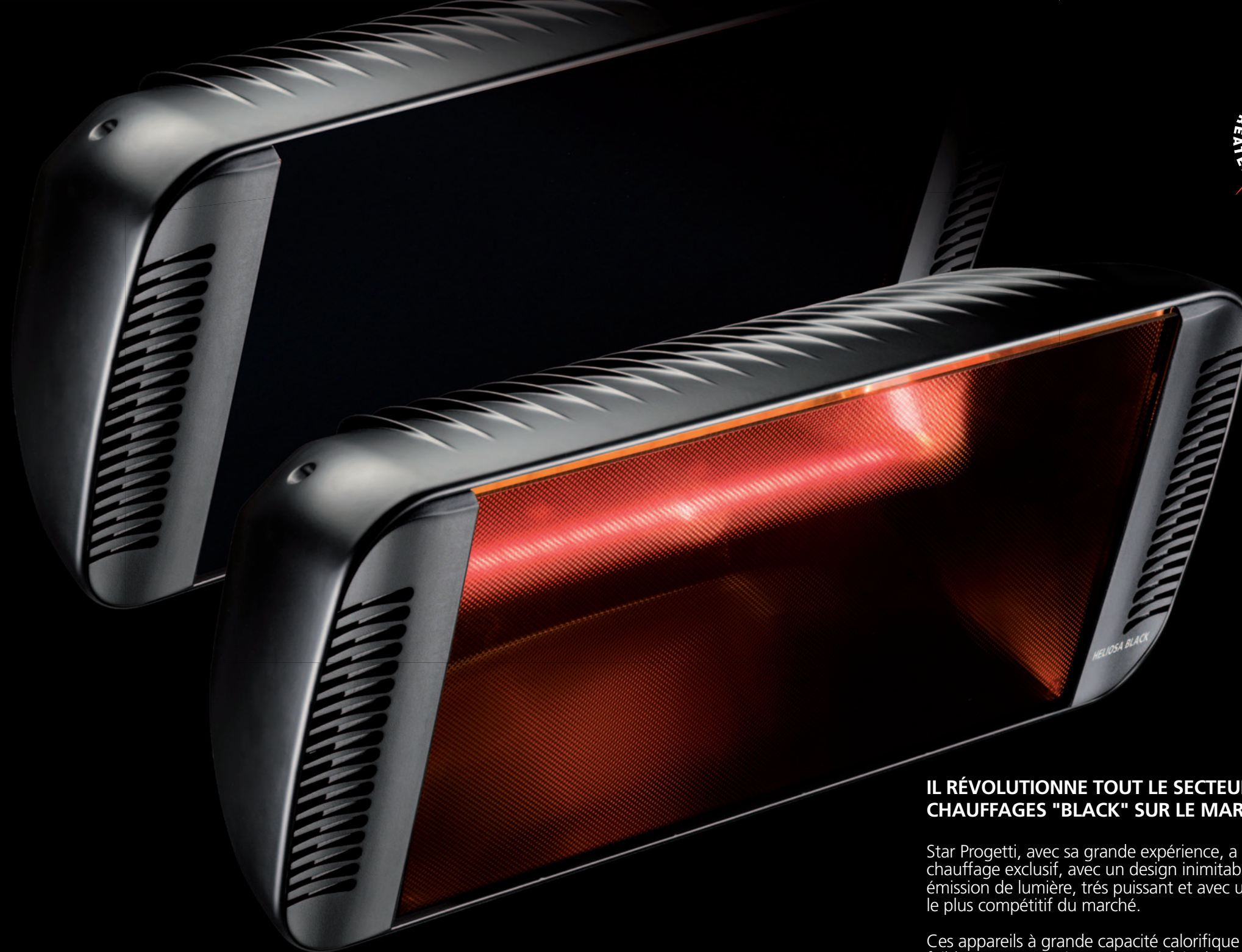
Star Progetti, with its great experience, has launched an exclusive heater, uniquely styled, without light, powerful and at the most competitive price on the market.

Such heaters, having a high heating power and low electric consumptions, are going to meet the needs of customers and architects wishing to use this new heater, eco-friendly and effective, without invasive lights that may change the designed setting.

HELIOSA® HI DESIGN 66 BLACK  
develops an impressive heating power over a wide surface accounting for approx. 18/20 sqm.

HELIOSA® HI DESIGN 66 BLACK  
Thanks to its design and compact sizes can be easily installed anywhere without problems.

HELIOSA® HI DESIGN 66 BLACK  
is especially tailored for the designing needs of architectural studios, as well as for all the most prestigious and demanding environments.  
Its matt optic black colour enhances its shape and makes it ideal for any place.



### IL RÉVOLUTIONNE TOUT LE SECTEUR DES CHAUFFAGES "BLACK" SUR LE MARCHÉ

Star Progetti, avec sa grande expérience, a réalisé un chauffage exclusif, avec un design inimitable, sans émission de lumière, très puissant et avec un prix le plus compétitif du marché.

Ces appareils à grande capacité calorifique et aux faibles consommations vont satisfaire les Architectes et leur clientèle qui souhaitent utiliser ce nouveau radiateur écologique et économique sans avoir de lumières invasives pouvant modifier l'effet de l'environnement conçu.

HELIOSA® HI DESIGN 66 BLACK  
Développe une grande puissance calorifique sur une ample surface d'environ 18/20 m<sup>2</sup>.

HELIOSA® HI DESIGN 66 BLACK  
Grâce à son design et à ses dimensions compactes il s'installe facilement n'importe où et sans problème.

HELIOSA® HI DESIGN 66 BLACK  
Il est particulièrement indiqué pour les besoins des concepteurs, des cabinets d'architecture et dans les environnements les plus prestigieux et les plus exigeants.

- CALORE SENZA LUCE
- RC PRODOTTO
- MADE IN ITALY

- HEAT WITHOUT LIGHT
- LIABILITY INSURANCE
- MADE IN ITALY

- CHALEUR SANS LUMIÈRE
- RC PRODUIT
- MADE IN ITALY



# HELIOSA® 66 BLACK

## Hi-design

### CARATTERISTICHE TECNICHE

- Modello orientabile applicabile a parete e/o su supporto mobile con vetro speciale nero termoresistente di sicurezza
- Esclusiva carrozzeria in alluminio pressofuso per durare nel tempo
- Per ambienti interni ed esterni
- Potenza 2000 watt
- Indice di protezione IP55 - Waterproof non teme pioggia e spruzzi d'acqua
- Colore: nero ottico
- Area riscaldata ampia: mq 18/20 circa
- Altezza di installazione consigliata: mt 2,20/2,50

- Dimensioni prodotto cm 51x16x21,5
- Dimensioni imballo cm 56x32x21,5
- Peso netto Kg. 2,80
- Peso Lordo Kg. 3,70

### Modello a parete (cod. 66BKX5)

- Accessori in dotazione: cavo elettrico mt 1,5, aggancio per fissaggio a parete a 45°

### Modello su supporto mobile (cod. 66BKX5C)

- Accessori in dotazione: cavo elettrico mt 5, spina schuko

### TECHNICAL DATAS

- Adjustable model for wall installation and for mobile stand, equipped with a special heat-resistant safety glass
- Exclusive die-cast aluminum body to last over time
- For indoor and outdoor areas
- Power 2000 watts
- IP55 protection rating - Totally protected against rain and water sprays
- Colour: optical black
- Heated area: approx. 18/20 sqm.
- Recommended height of installation: 2,20/2,50 m.

- Product dimensions 51x16x21,5 cm
- Package dimensions 56x32x21,5 cm
- Net weight 2,80 kg.
- Gross weight 3,70 kg.

### Wall installation model (cod. 66BKX5)

- Supplied accessories: power cable of 1,5 m, wall bracket at 45°

### Free standing model (cod. 66BKX5C)

- Supplied accessories: power cable of 5 m, schuko plug



Su supporto Scala  
On "Scala" support  
Sur le pied Scala

Su supporto Colonna  
On "Colonna" support  
Sur le pied Colonna

### CARACTERISTIQUES TECHNIQUES

- Modèle orientable pour installation murale et sur pied mobile avec vitre spéciale thermo-résistante de sécurité
- Corps exclusif en aluminium moulé sous pression pour durer dans le temps
- Puissance 2000 W
- Indice de protection IP55, Protégé contre les jets d'eau à la lance
- Coloris: noir
- Ample zone chauffée: environ 18/20 m<sup>2</sup>
- Hauteur d'installation conseillée: 2,20/2,50 m

- Dimensions 51x16x21,5 cm
- Emballage 56x32x21,5 cm
- Poids net 2,80 kg.
- Poids brut 3,70 kg.

### Modèle pour installation murale (cod. 66BKX5)

- Accessoires fournis: câble électrique 1,5 m, fixation murale à 45°

### Modèle sur pied mobile (cod. 66BKX5C)

- Accessoires fournis: câble électrique 5 m, prise schuko

Trova il suo ideale utilizzo in:

- RISTORANTI
- HOTELS
- DEHOR
- ROOF GARDEN
- LUOGHI STORICI
- CASTELLI E VILLE
- SALONI CONFERENZE
- EVENTI

It is ideal in:

- RESTAURANTS
- HOTELS
- TERRACES
- ROOF GARDENS
- HISTORICAL SITES
- CASTLES AND VILLAS
- MEETING ROOMS
- EVENTS

Il est particulièrement recommandé pour les:

- RESTAURANTS
- HOTELS
- TERRASSES
- ROOF GARDEN
- SITES HISTORIQUES
- CHATEAUX ET
- SALLES DE CONFÉRENCE
- ÉVÉNEMENTS





## HELIOSA®

Una scelta consapevole all'insegna della sostenibilità ambientale con zero sprechi

Il progetto di Heliosa® fu realizzato già alcuni anni fa, all'insegna della sostenibilità, del risparmio energetico e dell'ecologia ambientale.

### NO CO<sub>2</sub>

Heliosa® non ha combustioni e quindi non produce CO<sub>2</sub> diretta. Il suo cuore è un bulbo e si accende e si spegne realizzando il massimo del calore, con immediatezza.

### POSSIBILITÀ DI UTILIZZARE ENERGIA DA FONTI RINNOVABILI

Heliosa® è il riscaldamento più ecologico ed economico in assoluto perchè, utilizza pochissima energia, se poi questa energia deriva da fonti rinnovabili oppure da sistemi fotovoltaici, il costo di gestione è quasi pari a zero.

### RISCALDAMENTO TATTICO

Heliosa® è un riscaldamento tattico, che risponde alle evoluzioni climatiche in corso, perchè si utilizza solo quando necessario, per il tempo necessario e solo in presenza delle persone, esattamente come la luce.

### RISPARMIO ENERGETICO ED EFFICIENZA CALORICA

Il risparmio energetico di Heliosa® è controllabile e gestibile elettronicamente. I riscaldatori Heliosa® hanno un corredo di accessori per la regolazione del calore, per l'accensione e spegnimento, per l'attivazione solo in presenza di persone. I riscaldatori Heliosa® sono stati progettati per garantire il massimo risparmio energetico.

### CALORE IMMEDIATO

Heliosa® produce un calore salutare come il sole: il suo calore è immediato e diretto sulle persone da riscaldare.

## HELIOSA®

A conscious choice in the name of environmental sustainability with zero waste

The Heliosa® project was carried out several years ago, in the name of sustainability, of energy saving and environmental ecology.

### NO CO<sub>2</sub>

Heliosa® has no combustion and therefore does not produce direct CO<sub>2</sub>. Its heart is a bulb, it turns on and off, realizing the maximum heat immediately.

### POSSIBILITY OF USING ENERGY FROM RENEWABLE SOURCES

Heliosa® is by far the most ecological and economic heater because it uses very little energy, and if this energy derives from renewable sources or from photovoltaic systems, its running cost is almost zero.

### TACTICAL HEATING

Heliosa® is a tactical heating, especially because of the ongoing climatic changes, since it is used only when necessary, for the necessary time and only in the presence of people, just like light.

Why choose other heating solutions when Heliosa® is your less expensive, most efficient and most manageable local warming?

## HELIOSA®

Un choix conscient au nom de la durabilité environnementale avec zéro gaspillage

La conception d' Heliosa® a été réalisée il y a plusieurs années, au nom de la durabilité, de l'économie d'énergie et de l'écologie environnementale.

### ABSENCE DE CO<sub>2</sub>

Heliosa® n'a pas de combustion et ne produit donc pas de CO<sub>2</sub> direct. Son cœur est une ampoule, elle s'allume et s'éteint, réalisant immédiatement le maximum de la chaleur.

### POSSIBILITÉ D'UTILISER L'ÉNERGIE PROVENANT DES SOURCES RENOUVELABLES

Heliosa® est de loin le chauffage le plus écologique et le plus économique car il utilise très peu d'énergie, en plus si cette énergie provient des sources renouvelables ou des systèmes photovoltaïques, son coût de gestion est presque nul.

### CHAUFFAGE TACTIQUE

Heliosa® est un chauffage tactique, en particulier à cause des changements climatiques en cours, car il n'est utilisé que lorsque il est nécessaire,

pendant le temps nécessaire et uniquement en présence de personnes, exactement comme la lumière.

### ÉCONOMIE D'ÉNERGIE ET EFFICACITÉ CALORIFIQUE

L'économie d'énergie de Heliosa® peut être contrôlée électroniquement. Les radiants Heliosa® disposent d'un ensemble d'accessoires pour la régulation de la chaleur, pour l'allumage et l'extinction, pour l'activation uniquement en présence de personnes. Les radiants Heliosa® ont été conçus pour garantir des économies d'énergie maximales.

### CHALEUR IMMÉDIATE

Heliosa® produit une chaleur saine comme le soleil: sa chaleur est immédiate et ciblée sur les personnes à chauffer.

Pourquoi choisir d'autres solutions de chauffage du moment que Heliosa® est votre "Local Warming" le plus économique, le plus efficace et le plus facile à gérer?



Perchè scegliere altre soluzioni di riscaldamento quando Heliosa® è il vostro LOCAL WARMING più economico, più efficiente più gestibile?